

## Etape 5 Tour du Ruan et des Dents Blanches.



Une randonnée proposée par gaudiez

### "Chamois, bouquetins et lacs du Haut Giffre"

Somptueux décor pour cette cinquième étape, une randonnée qui nous transportera dans une combe mystérieuse et austère sous la Pointe Rousse, les Avoudrues et la Pointe de Bellegarde, un lieu où le temps semble s'être arrêté,

Nous sommes en très haute montagne.

Dans la redescente, Chamois, Bouquetins, rapaces sont au rendez vous avant le passage clé de cette journée "le difficile Pas à l'Ours"

Surement l'étape incontournable de ce tour du Ruan et des Dents Blanches.

Variante plus longue possible pour éviter le pas à l'ours si la météo ne nous le permet pas.



Trace n° 54935251

<b>Durée</b>	4h 55	<b>Difficulté</b>	Difficile
<b>Distance</b>	8,56 km	<b>Retour au départ</b>	Non
<b>Dénivelé positif</b>	858 m	<b>Activité</b>	Pédestre
<b>Dénivelé négatif</b>	509 m	<b>Commune</b>	Samoëns (74340)
<b>Point haut</b>	2 347 m	<b>Régions</b>	Alpes, Giffre
<b>Point bas</b>	1 563 m		

### Description

Du refuge du Folly (1558 m), les eaux froides, lac des Chambres, (zone de gros blocs à franchir avant l'arrivée au col des Chambres (2338 m), Vallon de la Vogealette, Pas à l'Ours (2115 m), ( passage délicat et technique), puis option en aller et retour comprise dans le calcul de cet itinéraire " le lac de la Vogealette" (2016 m), ( 40 m de dénivelé supplémentaire et 30 minutes de plus).

Soit pour cette étape, 9 km 500 et 950 D+ environ 5 heures de marche sans les pauses.

Peu de km pour cette étape, mais un terrain haute montagne avec des sentiers compliqués et techniques, (zone de gros blocs).

Variante possible par la combe au Puaire à partir du refuge de Folly si la météo est incertaine ou pluvieuse, compter une heure de plus car beaucoup de portion en lapiaz, mais cet itinéraire permet d'éviter le passage technique du Pas à l'Ours.

### Points de passages



N 46.102911° / E 6.772001° - alt. 1 563 m - km 0

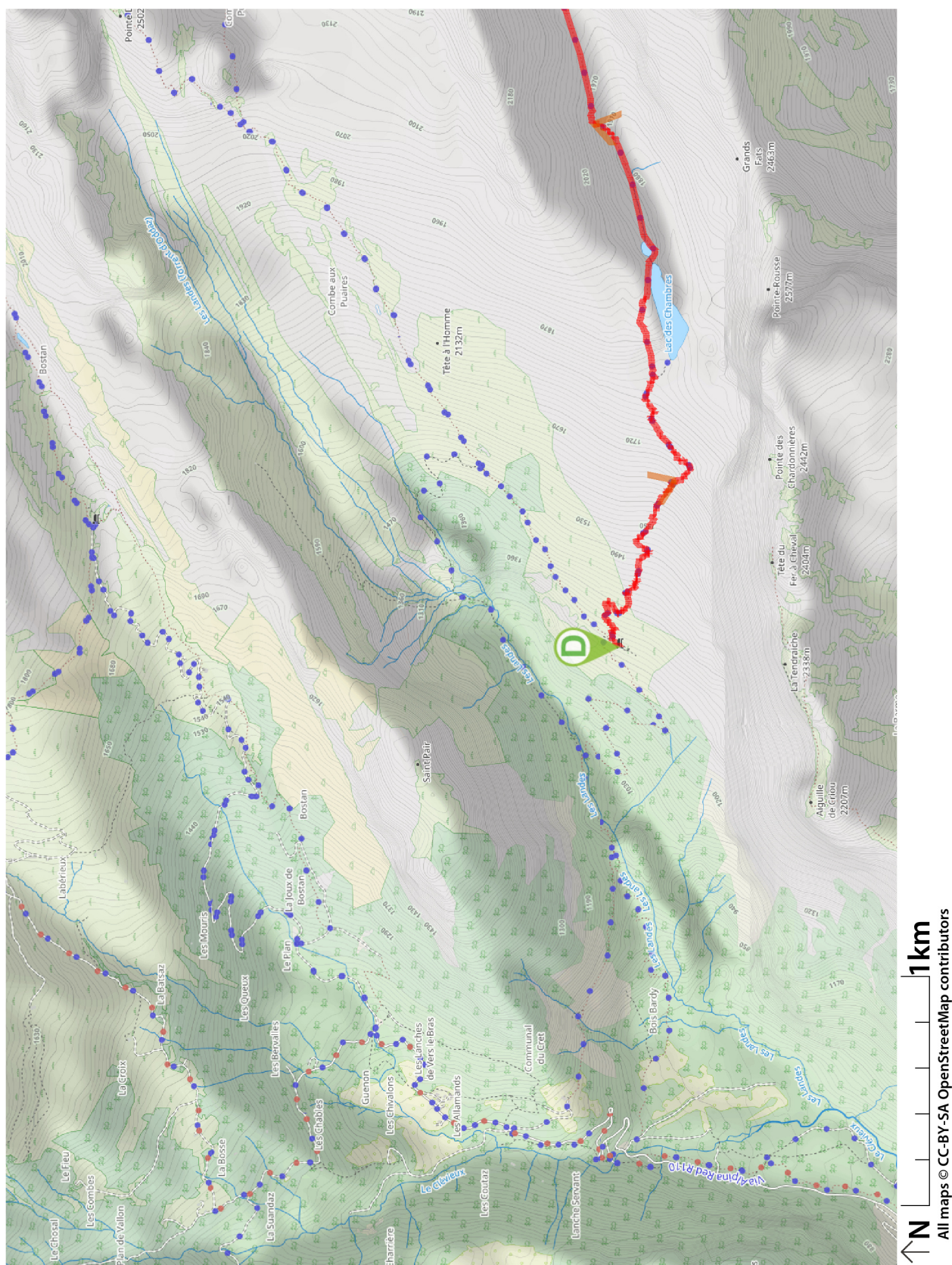


N 46.112515° / E 6.83768° - alt. 1 903 m - km 8.56

### Informations pratiques

Donnez-nous votre avis sur <https://www.visorando.com/randonnee-54935251/>

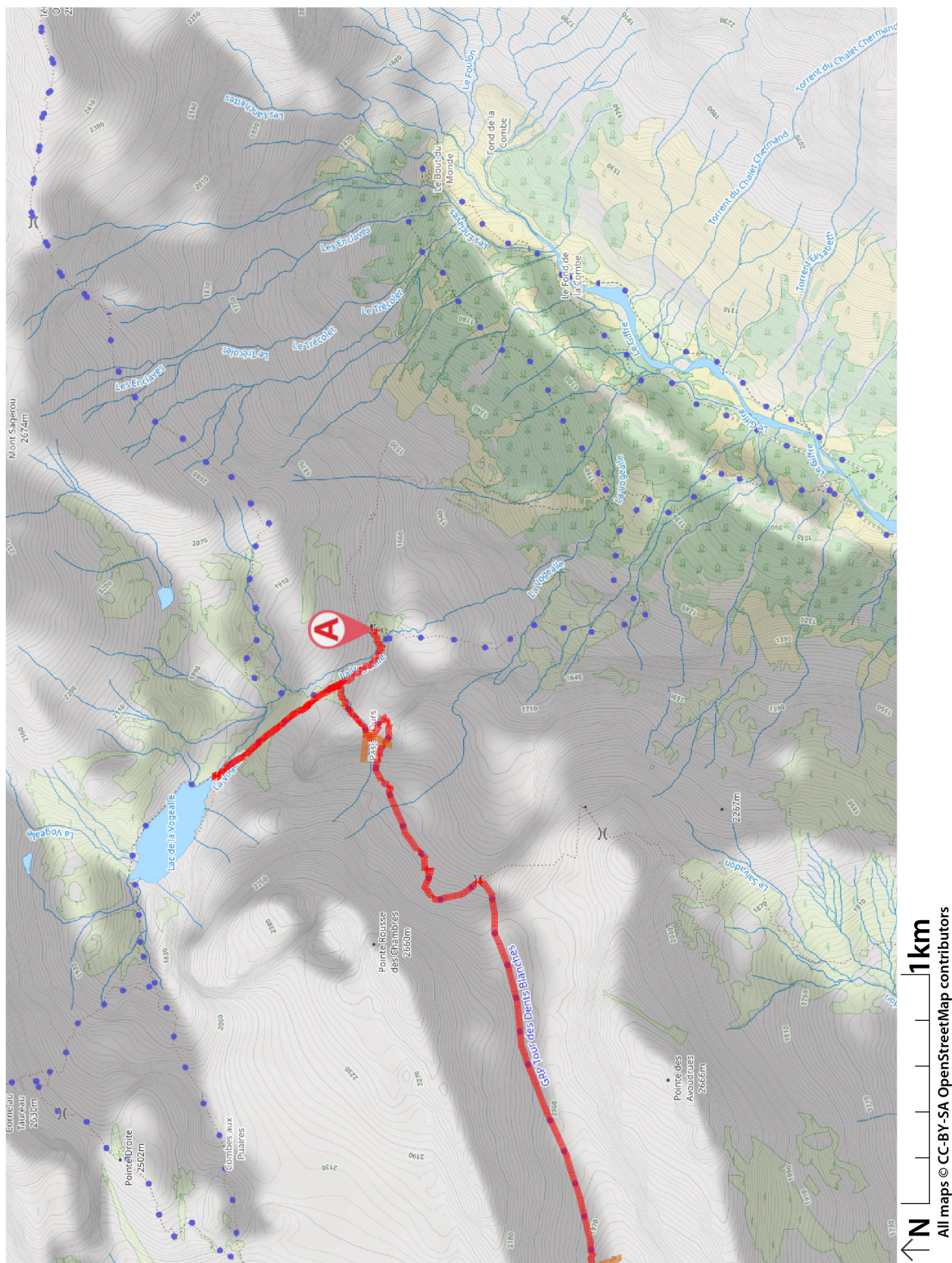
Téléchargez l'application Visorando pour suivre cette randonnée



Soyez toujours prudent et prévoyant lors d'une randonnée. Visorando et l'auteur de cette fiche ne pourront pas être tenus responsables en cas d'accident survenu sur ce circuit.



Téléchargez l'application Visorando pour suivre cette randonnée



Soyez toujours prudent et prévoyant lors d'une randonnée. Visorando et l'auteur de cette fiche ne pourront pas être tenus responsables en cas d'accident survenu sur ce circuit.

### Préparation de sa randonnée



#### BIEN CHOISIR SA RANDONNÉE

en fonction de sa durée, et de sa difficulté, en fonction de ses compétences et de sa condition physique. Connaître ses limites et savoir renoncer à poursuivre une randonnée.



#### CONSULTER LA MÉTÉO

et se renseigner sur les particularités du site : neige, température, horaires et coefficient des marées, vent, risque d'incendie...



#### S'ÉQUIPER EN CONSÉQUENCE

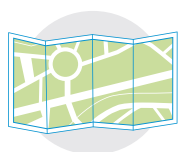
équipement particulier, moyen d'alerte, trousse à pharmacie, vêtements, carte numérique ou papier de la randonnée... et prendre de quoi boire et s'alimenter.



#### PRÉVENIR

au moins une personne du projet de randonnée.

### Comportement pendant la randonnée



#### RESTER SUR LES SENTIERS

(sauf cas exceptionnel).



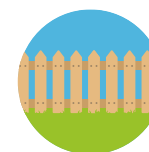
#### RESPECTER

les cultures et les prairies, ne pas cueillir ou ramasser les fruits.



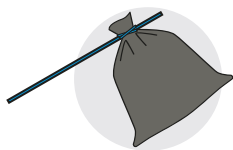
#### RESPECTER LES INTERDICTIONS

propres au site : ne pas cueillir, ne pas faire de feu, ne pas camper...



#### REFERMER

les clôtures et barrières après les avoir ouvertes, demeurer prudent en cas de troupeau et s'en écarter.



#### RAMENER SES DÉCHETS

ne pas laisser de traces de son passage.



#### ÊTRE DISCRET

respectueux et courtois vis à vis des autres usagers.



#### GARDER LA MAÎTRISE DE SON CHIEN

le tenir attaché, l'avoir auprès de soi à chaque croisement d'autres usagers, pouvoir le rappeler à tout moment. Randonner avec son chien est à proscrire en présence de troupeaux.



#### LA NATURE EST UN MILIEU VIVANT

qui évolue avec le temps, randonner c'est partir à l'aventure avec les risques qui y sont liés. Savoir renoncer et faire demi-tour est aussi un geste responsable.

**Qu'il soit privé ou public**, vous randonnez toujours sur un terrain ne vous appartenant pas, particulièrement s'il est privé, les propriétaires autorisent (généreusement, gracieusement ou aimablement) le passage.

**Merci de ne pas poursuivre en justice en cas d'accident ceux chez qui vous randonnez au risque de se voir interdire ce loisir; mais vous pouvez signaler tout risque rencontré.**